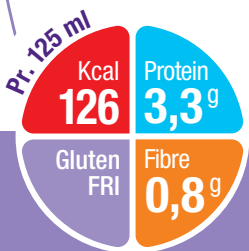


Infatrini

Ernæringsmæssig komplet med
højt energi- og proteinindhold



Infatrini

Infatrini er en energitæt, ernæringsmæssig komplet modermælkserstatning klar til brug til ernæringsmæssig behandling af børn, som har vækstproblemer eller øgede ernæringsmæssige behov og/eller kræver væskerestriktion. Anvendes til børn i alderen 0-18 mdr. eller op til 9 kg. med en fungerende mave-tarm kanal. Infatrini er beriget med langkædede fedtsyrer, arachidonsyre (AA) og docosahexaensyre (DHA) på et niveau, der svarer til modermælk og som følger internationale retningslinjer. Infatrini er også beriget med nukleotider, som findes naturligt i modermælk. Desuden indeholder Infatrini en unik præbiotika-blanding af GOS/FOS (galakto- og fruktooligosakkarider) og er naturligt fri for gluten.

Indhold pr. 100 ml

- 101 kcal
- 2,6 g protein fra skummetmælkspulver og valleprotein (60% valle og 40% kasein) (10,3 E%)
- 5,4 g fedt fra raps-, palmekerne-, kokos- og solsikkeolie, enkeltcelleolie og fiskeolie (47,9 E%)
- 10,3 g kulhydrater fra maltodextrin og laktose (40,7 E%)
- 0,6 g præbiotikablanding, 90% GOS, 10% FOS

Bemærk

Infatrini er en fødevarer til særlige medicinske formål og skal anvendes under lægeligt tilsyn. Modermælk er den bedste ernæring til spædbarnet. Hvis modermælk ikke kan gives eller ikke er tilstrækkeligt, er Infatrini en mulighed. Kan anvendes som eneste ernæringskilde indtil 18 mdr. eller op til 9 kg.

Anvendelse

Infatrini kan bruges på flere måder, som sondeernæring, drik eller som berigelse kombineret med en anden mælkeerstatning eller mad. Plastflasken kan tilsluttes direkte til sondeenhed eller almindelig sutteflaske. Kontroller flaske og låg og ryst før brug. Hæld den ønskede mængde i en sutteflaske, kop eller beholder. Infatrini kan serveres ved stuetemperatur eller varmes til spisetemperatur svarende til 37 grader.

Hvis Infatrini opvarmes, kontrolleres blandingens temperatur ved at dryppe et par dråber på håndleddet, før barnet indtager blandingen. Må ikke opvarmes i mikrobølgeovn, da dette giver ujævn opvarmning med risiko for, at en del af blandingen bliver for varm og herved kan forårsage forbrændinger.

Opbevaring

Uåbnede flasker opbevares ved stuetemperatur. Efter åbning kan flaskerne opbevares i køleskab op til 12 timer. Åbnet flaske som opbevares ved stuetemperatur bør anvendes inden for 4 timer og inden for 1 time ved indtagelse fra sutteflaske. Rester, som har været opvarmet, må ikke gemmes og genbruges.

Ingredienser

Demineraliseret vand, maltodextrin, vegetabiliske olier (raps-, solsikke- og kokosolie (indeholder **sojalecithin**), MCT (mellemkædede triglycerider fra fraktioneret kokos- og palmekerneolie), majs- og enkeltcelleolie), smørolie (fra **komælk**), calciumcitrat, surhedsregulerende middel (citronsyre), calciumhydroxid, kaliumhydroxid, dikaliumhydrogenphosphat, natriumhydroxid, laktose (fra **komælk**), skummetmælkspulver, valleproteinkoncentrat (fra mælk), præbiotika galaktooligosakkarider (fra **komælkesukker**) og fruktooligosakkarider, emulgator* (E472c, mono- og diglycerider af fedtsyrer), tricalciumdicitrat, **fiskeolie**, tricalciumphosphat, natrium-L-ascorbat, kaliumchlorid, cholinchlorid, magnesiumcarbonat, natriumchlorid, taurin, jernholdig lactat, inositol, beta-caroten, DL- α -tocopherylacetat, zinksulfat, L-carnitin, retinylacetat, cytidin-5-mono-phosphat, adenosin-5-monophosphat, cholecalciferol, uridin-5-monophosphat dinatriumsalt inosin 5-monophosphat dinatriumsalt, nicotinamid, calcium-D-pantothenat, kobbergluconat, cyanocobalamin, guanosin-5-monophosphat dinatriumsalt, mangansulfat, thiamin-hydrochlorid, D-biotin, kaliumiodid, folsyre, riboflavin, phytomenadion, pyridoxinhydrochlorid, natriumselenit.

Næringsindhold pr. 100 ml

Energi	kcal	101
	kJ	420
Fedt (47,9 E%)	g	5,4
- mættede	g	2,2
- enkeltumættede	g	2,1
- flerumættede	g	1,1
- linolsyre	g	0,80/0,79*
- α -linolensyre	g	0,14
- arakidonsyre	mg	17,7
- dokosahexaensyre	mg	17,6
Ratio n-6:n-3		5:1
Kulhydrat (40,7 E%)	g	10,3
- hvoraf sukkerarter	g	5,7
- deraf laktose	g	5,2
Præbiotikablanding GOS/FOS (1,1 E%)		
- opløselige	g	0,6
Protein (10,3 E%)	g	2,6
Mineraler		
Salt	g	0,09
Natrium	mg	37
Kalium	mg	95
Klorid	mg	62
Kalcium	mg	100
Fosfor	mg	50
Magnesium	mg	9,0
Jern	mg	1,2
Zink	mg	0,80
Kobber	mg	0,065
Mangan	mg	0,016
Fluor	mg	-
Molybdæn	μ g	<8
Selen	μ g	2,2
Krom	μ g	<8
Jod	μ g	18
Vitaminer		
Vitamin A	μ g RE	81
Carotenoider	μ g	35
Vitamin D ₃	μ g	1,9
Vitamin E	mg α -TE	2,1
Vitamin K	μ g	6,7
Tiamin	mg	0,15
Riboflavin	mg	0,20
Niacin	mg NE	1,2
Niacin	mg	0,52
Pantothen-syre	mg	0,80
Vitamin B ₆	mg	0,11
Folinsyre	μ g	16
Vitamin B ₁₂	μ g	0,30
Biotin	μ g	4,0
Vitamin C	mg	14
Øvrige		
L-carnitin	mg	2
Cholin	mg	17
Inositol	mg	25
Taurin	mg	7
Nukleotider	mg	4,3
Osmolaritet	mOsm/l	305
Osmolalitet	mOsm/kg H ₂ O	360
Vand	g	85

*Pack (500 ml)

Produkt navn	Antal/pakning	Varenr.
Infatrini 125 ml	24 flasker à 125 ml	590575
Infatrini 500 ml	8 poser à 500 ml	574846

Nutricia A/S

Tlf.: 7021 0707 • Fax: 7021 0708

E-mail: nutricia@nutricia.dk • www.nutricia.dk