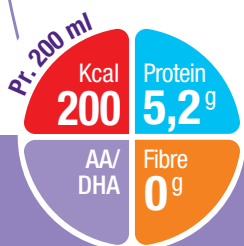


Infatrini Peptisorb

Fuldgyldig, energirig og peptidbaseret ernæring til børn 0-18 mdr. (eller op til 9 kg)



* Arakidonsyre / Dokosahexaensyre

NUTRICIA
Advanced Medical Nutrition

Infatrini Peptisorb

Infatrini Peptisorb er en ernæringsmæssig komplet, energirig modermælks-erstatning baseret på ekstensivt hydrolyseret protein til ernæringsmæssig behandling af spæd- og småbørn med toleranceproblemer fra første leveuge til 18 måneder eller op til 9 kg. En klar-til-brug færdigblanding, som anvendes ved vækstproblemer eller øget energibehov og/eller væskerestriktioner hos børn med toleranceproblemer. Infatrini Peptisorb er beriget med langkædede fedtsyrer, arachidonsyre (AA) og docosahexaensyre (DHA) på et niveau, der svarer til brystmælk og som følger internationale retningslinjer. Infatrini Peptisorb er også beriget med nukleotider, som findes naturligt i brystmælk. Infatrini Peptisorb indeholder ikke fibre og er naturligt fri for gluten.

Indhold pr. 100 ml

- 100 kcal
- 2,6 g protein fra valleprotein (10 E%)
- 5,4 g fedt fra raps, palmeolie, kokos- og solsikkeolie, enkeltcelleolie og fiskeolie (49 E%)
- 10,3 g kulhydrater fra maltodextrin og glukosesirup (41 E%)

Bemærk

Infatrini Peptisorb er en fødevarer til særlige medicinske formål og skal anvendes under lægeligt tilsyn. Modermælk er den bedste ernæring til spædbarnet. Hvis modermælk ikke kan gives eller ikke er tilstrækkeligt, er Infatrini Peptisorb en mulighed. Kan anvendes som eneste ernæringskilde fra første leveuge indtil 18 mdr. eller op til 9 kg.

Anvendelse

Infatrini Peptisorb kan bruges på flere måder, som sondeernæring, drik eller som berigelse kombineret med en anden mælkeerstatning eller mad. Kontroller flaske, låg og folio, og ryst flasken før brug. Hæld den ønskede mængde i en sutteflaske, kop eller beholder. Infatrini Peptisorb kan serveres ved stuetemperatur eller varmes til spisetemperatur svarende til 37 grader. Hvis Infatrini Peptisorb opvarmes, kontrolleres blandingens temperatur ved at dryppe et par dråber på håndledet, før barnet indtager blandingen. Må ikke opvarmes i mikrobølgeovn, da dette giver ujævn opvarmning med risiko for, at en del af blandingen bliver for varm og herved kan forårsage forbrændinger.

Opbevaring

Uåbnede flasker opbevares ved stuetemperatur. Efter åbning kan flaskerne opbevares i køleskab op til 12 timer. Åbnet flaske som opbevares ved stuetemperatur bør anvendes inden for 4 timer og inden for en time ved indtagelse fra sutteflaske. Rester, som har været opvarmet, må ikke gemmes og genbruges. Ved sonde er hængetiden maks. 4 timer.

Holdbarhed

Holdbarhed er 9 måneder fra produktionsdato. Holdbarhedsdato fremgår af mærkning på flasken.

Ingredienser

Demineraliseret vand, maltodextrin, valleproteinkoncentrat (fra komælk), glukosesirup, vegetabilisk fedt (mellemkædede triglycerider (palme- og kokosolie, raps-, solsikke- og encelleolie), emulgator (mono- og diglyceriders citronsyre-estere), dikaliumhydrogenfosfat, surhedsregulerende middel (citronsyre), kaliumchlorid, fiskeolie, kaliumhydroxid, calciumhydroxid, tri-kalciumfosfat, natrium-L-askorbat, cholinchlorid, magnesiumcarbonat, taurin, jernholdig lactat, inositol, beta-caroten, natriumhydroxid, zinksulfat, DL- α -tocopherylacetat, L-carnitin, nikotinamid, retinylacetat, cytidin-5-monophosphat, cholecalciferol, adenosin-5-phosphat, uridin-5-monophosphat dinatriumsalt, inosin-5-monophosphat dinatriumsalt, calcium-D-pantothenat, kobbergluconat, guanosin-5-monophosphat dinatriumsalt, tiaminhydroklorid, cyanocobalamin, mangan-sulfat, kaliumiodid, D-biotin, natriumselenit, pteroylmonoglutaminsyre, riboflavin, phytomenadion, pyridoxinhydrochlorid.

Næringsindhold pr. 100 ml

Energi	kcal	100
	kJ	420
Fedt (47 E%)	g	5,4
- mættede	g	3,4
- MCT fedt	g	2,7
- enkeltumættede	g	1,3
- flerumættede	g	0,7
- linolsyre	g	0,42
- α -linolensyre	g	0,08
- arakidonsyre	mg	15,8
- dokosahexaensyre	mg	15,7
Ratio n-6:n-3		4,2:1
Kulhydrat (41 E%)	g	10,3
- hvoraf sukkerarter	g	2,7
- deraf laktose	g	0,1
Kostfibre	g	0
Protein (10 E%)	g	2,6
Mineraler		
Salt	g	0,081
Natrium	mg (mmol)	32 (1,4)
Kalium	mg (mmol)	108 (2,8)
Klorid	mg (mmol)	64 (1,8)
Kalcium	mg (mmol)	80 (2,0)
Fosfor	mg (mmol)	40 (1,3)
Magnesium	mg (mmol)	8,0 (0,3)
Jern	mg	1,00
Zink	mg	0,90
Kobber	mg	0,060
Fluor	mg	-
Mangan	μ g	75
Molybdæn	μ g	6,0
Selen	μ g	2,0
Krom	μ g	4,0
Jod	μ g	15
Vitaminer		
Vitamin A	μ g RE	81
Carotenoider	mg	0,04
Vitamin D ₃	μ g	1,7
Vitamin E	mg α -TE	1,2
Vitamin K	μ g	6,7
Tiamin	mg	0,15
Riboflavin	mg	0,15
Niacin	mg NE	1,2
Pantothensyre	mg	0,45
Vitamin B ₆	mg	0,06
Folinsyre	μ g	15
Vitamin B ₁₂	μ g	0,41
Biotin	μ g	2,3
Vitamin C	mg	12
Øvrige		
L-carnitin	mg	2
Cholin	mg	14
Inositol	mg	5
Taurin	mg	7
Nukleotider	mg	2,8
Osmolaritet	mOsm/l	295
Osmolalitet	mOsm/kg H ₂ O	350
Vand	g	86

Produkt navn	Antal/pakning	Varenr.
Infatrini Peptisorb 200 ml	24 flasker à 200 ml	584427

Nutricia A/S

Tlf.: 7021 0707 • Fax: 7021 0708

E-mail: nutricia@nutricia.dk • www.nutricia.dk