

Nutrison 1200 Complete Multi Fibre

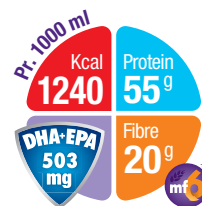
Sondeernæring tilsat kostfibre (MF6™ Multi Fibre blanding) til patienter med et lavt energibehov.

Valle-domineret proteinblanding bestående af animalske og vegetabiliske proteinkilder. Beriget med fiskeolie. Glutenfri. Laktosefattig.



Nutrison 1200 Complete Multi Fibre er særlig anvendelig til patienter med lavt energibehov. **Nutrison 1200 Complete Multi Fibre** er tilsat en blanding af 6 forskellige kostfibre (MF6™ Multi Fibre blanding). Multi Fibre blandingen afspejler den fibersammensætning, man får via en sund kost. **Nutrison 1200 Complete Multi Fibre** anvendes til ernæringsmæssig behandling af sygdomsrelateret underernæring hos patienter med en fungerende mavetarmkanal.

Proteinkilderne i **Nutrison 1200 Complete Multi Fibre** er kasein, valle, ærter og soya (p4). Denne blanding af animalske og vegetabiliske proteiner giver en aminosyresammensætning, som følger de nyeste anbefalinger fra WHO. **Nutrison 1200 Complete Multi Fibre** indeholder også MCT og DHA-EPA fiskeolier. **Nutrison 1200 Complete Multi Fibre** indeholder desuden en blanding af naturlige carotenoider.



Vareinformation

	Nutricia varenummer	Salgsenhed
Nutrison 1200 Complete Multi Fibre	554548	8 x 1000 ml pack

Levnedsmiddel til særlige medicinske formål. Skal anvendes i samråd med læge eller klinisk diætist.

Næringsindhold pr. 100 ml Nutrison 1200 Complete Multi Fibre

ENERGI	kcal	124	VITAMINER		
	kJ	525	A	µg RE	123
FEDT	g	4,3	Carotenoider	mg	0,30
Mættet	g	1,1	D	µg	2,0
MCT	g	0,6	E	mg α-TE	1,9
monumættet	g	2,3	K	µg	8,0
polyumættet	g	0,8	B ₁	mg	0,23
linolsyre	mg	542	B ₂	mg	0,24
α-linolensyre	mg	143	Niacin	mg-NE	2,7
C 20:4, n-6 (AA)	mg	2,02	Pantothensyre	mg	0,80
C 20:5, n-3 (EPA)	mg	30,0	B ₆	mg	0,26
C 22:6, n-3 (DHA)	mg	20,3	Folsyre	µg	40
(n-6)/(n-3) ratio		2,68	B ₁₂	µg	0,32
KULHYDRAT	g	15,0	Biotin	µg	6,0
sukkerarter	g	1,0	C	mg	15
laktose	g	<0,025	Cholin	mg	55
polysakkarider	g	13,7	ENERGIFORDELING		
stivelse	g	0,0	Protein	E%	17,7
andre	g	0,0	Fedt	E%	31,1
KOSTFIBRE	g	2,0	Kulhydrat	E%	48,0
- opløselige	g	1,6	Fibre	E%	3,2
- uopløselige	g	0,4	VAND	ml	80
PROTEIN	g	5,5	Osmolaritet	mOsmol/l	345
nitrogen	g	0,9	Osmolalitet	mOsmol/kg H ₂ O	440
kasein	g	1,4	Potential Renal		
valle	g	1,9	Solute Load	mOsmol/l	509
soya	g	1,1	Viskositet	mPa.s	34
ærter	g	1,1	PH værdi	pH	6,8
MINERALER					
Natrium	mg (mmol)	150 (6,5)			
Kalium	mg (mmol)	225 (5,8)			
Chlor	mg (mmol)	145 (4,1)			
Calcium	mg (mmol)	120 (3,0)			
Phosphor	mg (mmol)	96 (3,1)			
Phosphat	mg (mmol)	294			
Magnesium	mg (mmol)	27 (1,1)			
Jern	mg	2,4			
Zink	mg	1,8			
Kobber	mg	0,27			
Mangan	mg	0,50			
Fluor	mg	0,15			
Molybdæn	µg	15			
Selen	µg	8,5			
Chrom	µg	10			
Jod	µg	20			
Salt	g	0,38			

Ingredienser

Vand, maltodextrin, vegetabiliske olier (solsikke, raps, MCT (kokosolie, palmekerneolie)), komælksprotein (valleprotein, kaseinat), kostfibre (soja polysakkarider, resistent stivelse, inulin, arabisk gummi, cellulose, oligofruktose), ærteprotein, sojaprotein, kaliumcitrat, emulgator (sojalecitin), natriumchlorid, fiskeolie, magnesiumhydrogenphosphat, calciumcarbonat, kaliumhydroxid, trikaliumposphat, carotenoider ((indeholder soja β-caroten, lutein, lycopene)), cholinchlorid, natrium-L-ascorbat, natriumcitrat, ferrolaktat, zinksulfat, nikotinamid, DL-α-tocoferylacetat, retinylacetat, kobberglykonat, manganosulfat, natriumselenit, calcium-D-pantothemat, chromchlorid, cholecalciferol, thiaminhydrochlorid, D-biotin, folsyre, pyridoxinhydrochlorid, riboflavin, kaliumjodid, natriumfluorid, natriummolybdat, phytoenadione, cyanocobalamin.

Indikation

Sondeernæring til ernæringsmæssig behandling af sygdomsrelateret underernæring. Til patienter med reduceret energibehov. MF6™ Multi Fibre blandingen hjælper med at normalisere tarmfunktionen.

Dosering

Supplement til almindelig kost i henhold til ordination. Gennemsnitlig dosis for at dække dagsbehovet for mikro- og makronæringsstoffer: 1000 ml. Dosering er individuel og bør ordineres af læge eller klinisk diætist.

Kontraindikationer

Uegnet til spædbørn, patienter med galaktosæmi eller intolerance mod et eller flere af produktets ingredienser. Uegnet til patienter, der har brug for en fiberfri kost.

Forholdsregel

Anvendes med forsigtighed til børn 1-6 år. Må ikke anvendes intravenøst. Vær forsigtig ved tilstande eller brug af medikamenter, der nedsætter tarmmotiliteten stærkt.

Administration

Enteral ernæringspumpe anbefales. Ved brug af gravity set bør ch ≥8 anvendes. Omrystes inden brug og anvendes tempereret.

Holdbarhed

12 måneder fra produktionsdato. Efter åbning 24 timer under forudsætning af aseptisk håndtering. Holdbarhedsdato fremgår af pakningen.

Opbevaring

Uåbnede pakninger opbevares tørt og mellem 5-25°C. Åbnede pakninger opbevares i køleskab og anvendes inden 24 timer. Tilsluttet det lukkede system kan Nutrison 1200 Complete Multi Fibre hænge 24 timer ved stuetemperatur.