

Nutrison Protein Plus

Fuldgyldig sondeernæring til patienter med et øget proteinbehov, fx ved metabolisk stress. Beriget med fiskeolie. Glutenfri. Laktosefattig.

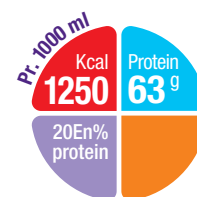
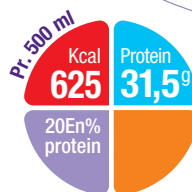


Nutrison Protein Plus har en energitæthed på 1,25 kcal/ml. Ernæringsmæssig komplet ved 1200 ml (1500 kcal).

Nutrison Protein Plus er proteinrige sondeløsninger (20 E%) som egner sig til brug ved øget proteinbehov, fx i forbindelse med metabolisk stress. En moderat forhøjet energitæthed (1,25 kcal/ml) imødekommer kroppens behov for energi ved stress og infektion.

Proteinkilderne i **Nutrison Protein Plus** er kasein, valle, ærter og soya (p4). Denne blanding af animalske og vegetabiliske proteiner giver en aminosyresammensætning, som følger de nyeste anbefalinger fra WHO.

Nutrison Protein Plus indeholder også MCT og DHA-EPA fiskeolier. **Nutrison Protein Plus** indeholder desuden en blanding af naturlige carotenoider.



Vareinformation

	Nutricia varenummer	Salgsenhed
Nutrison Protein Plus	571030	8 x 500 ml pack
Nutrison Protein Plus	571122	8 x 1000 ml pack

Levnedsmiddel til særlige medicinske formål. Skal anvendes i samråd med læge eller klinisk diætist.

Næringsindhold pr. 100 ml Nutrison Protein Plus

ENERGI	kcal	125	VITAMINER		
	kJ	525	A	µg RE	102
FEDT	g	4,9	Carotenoider	mg	0,25
Mættet	g	1,3	D	µg	1,7
MCT	g	0,7	E	mg α-TE	1,6
monumættet	g	2,7	K	µg	6,6
polyumættet	g	0,9	B ₁	mg	0,19
linolsyre	mg	594	B ₂	mg	0,20
α-linolensyre	mg	160	Niacin	mg-NE	2,3
C 20:4, n-6 (AA)	mg	2,02	Pantothensyre	mg	0,66
C 20:5, n-3 (EPA)	mg	30,0	B ₆	mg	0,21
C 22:6, n-3 (DHA)	mg	20,4	Folsyre	µg	33
(n-6)/(n-3) ratio		2,7	B ₁₂	µg	0,26
KULHYDRAT	g	14,2	Biotin	µg	5,0
sukkerarter	g	0,9	C	mg	13
laktose	g	<0,025	Cholin	mg	46
polysakkarider	g	13,1	ENERGIFORDELING		
stivelse	g	0	Protein	E%	20,0
andre	g	0	Fedt	E%	35,0
KOSTFIBRE	g	<0,1	Kulhydrat	E%	45
PROTEIN	g	6,3	VAND	ml	81
nitrogen	g	1,0	Osmolaritet	mOsmol/l	275
kasein	g	1,6	Osmolalitet	mOsmol/kg H ₂ O	340
valle	g	2,2	Potential Renal		
soya	g	1,25	Solute Load	mOsmol/l	500
ærter	g	1,25	Viskositet	mPa.s	30
MINERALER			PH værdi	pH	6,9
Natrium	mg (mmol)	111 (4,8)			
Kalium	mg (mmol)	168 (4,3)			
Chlor	mg (mmol)	80 (2,3)			
Calcium	mg (mmol)	90 (2,2)			
Phosphor	mg (mmol)	90 (2,9)			
Phosphat	mg (mmol)	276			
Magnesium	mg (mmol)	28 (1,2)			
Jern	mg	2,0			
Zink	mg	1,5			
Kobber	mg	0,23			
Mangan	mg	0,41			
Fluor	mg	0,13			
Molybdæn	µg	13			
Selen	µg	7,1			
Chrom	µg	8,3			
Jod	µg	17			
Salt	g	0,28			

Ingredienser

Vand, maltodextrin, valleprotein (fra komælk), kaseinat (fra komælk), soja- og ærteproteinisolat, vegetabiliske olier (solsikke, raps, MCT (kokosolie, palmekeorneolie)), kaliumcitrat, fiskeolie, emulgator (sojalecitin), magnesiumhydrogenphosphat, calciumcarbonat, kaliumhydroxid, carotenoider ((indeholder soja β-caroten, lutein, lycopen)), natriumchlorid, cholinchlorid, natriumcitrat, calciumphosphat, kaliumchlorid, natrium-L-ascorbat, magnesiumcarbonat, ferrolaktat, zinksulfat, nikotinamid, retinylacetat, DL-α-tocopherylacetat, kobberglykonat, manganosulfat, natriumselenit, calcium-D-pantothemat, cholecalciferol, chromchlorid, thiaminhydroxid, D-biotin, folsyre, pyridoxinhydrochlorid, riboflavin, kaliumjodid, natriumfluorid, natriummolybdat, phytomenadion, cyanocobalamin.

Indikation

Sondeernæring til ernæringsmæssig behandling af sygdomsrelateret underernæring. Til patienter med et højt proteinbehov, f.eks. patienter med moderat stress. Egnet som eneste kilde til ernæring.

Dosering

Ernæringsmæssig komplet ved 1200 ml (1500 kcal), eller som supplement til almindelig kost i henhold til ordination. Dosering er individuel og bør ordineres af læge eller klinisk diætist.

Kontraindikationer

Uegnet til spædbørn, patienter med galaktosæmi eller intolerance mod et eller flere af produktets ingredienser.

Forholdsregel

Anvendes med forsigtighed til børn i alderen 1-6 år. Kun til enteral brug. Må ikke anvendes intravenøst. Skal anvendes under lægeligt tilsyn.

Administration

Enteral ernæringspumpe anbefales. Ved brug af gravity set bør anvendes ch ≥8. Omrystes inden brug og anvendes tempereret.

Holdbarhed

12 måneder fra produktionsdato. Efter åbning 24 timer under forudsætning af aseptisk håndtering. Holdbarhedsdato fremgår af pakningen.

Opbevaring

Uåbnede pakninger opbevares tørt og mellem 5-25°C. Åbnede pakninger opbevares i køleskab og anvendes inden 24 timer. Tilsluttet det lukkede system kan Nutrison Protein Plus hænge 24 timer ved stuetemperatur.