

Nutrison Protein Plus Multi Fibre

Fuldgyldig sondeernæring tilsat kostfibre (MF6™ Multi Fibre blanding) til patienter med et øget proteinbehov, fx ved metabolisk stress. Beriget med fiskeolie. Glutenfri. Laktosefattig.



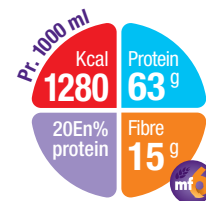
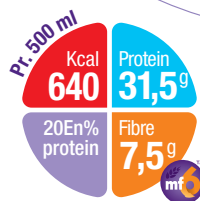
Nutrison Protein Plus Multi Fibre har en energitæthed på 1,25 kcal/ml. Ernæringsmæssig komplet ved 1200 ml (1500 kcal).

Nutrison Protein Plus Multi Fibre er en proteinrig sondeernæring (20 E%), som egner sig til brug ved øget proteinbehov, fx i forbindelse med metabolisk stress. En moderat forhøjet energitæthed (1,25 kcal/ml) imødekommer kroppens behov for energi ved stress og infektion.

Proteinkilderne i **Nutrison Protein Plus Multi Fibre** er kasein, valle, ærter og soya (p4). Denne blanding af animalske og vegetabiliske proteiner giver en aminosyresammensætning, som følger de nyeste anbefalinger fra WHO. **Nutrison Protein Plus Multi Fibre** indeholder også MCT og DHA-EPA fiskeolier.

Nutrison Protein Plus Multi Fibre indeholder desuden en blanding af naturlige carotenoider.

Nutrison Protein Plus Multi Fibre er tilsat en blanding af 6 forskellige kostfibre (MF6™ Multi Fibre blanding), som afspejler den fibersammensætning man får via en sund kost.



Vareinformation

	Nutricia varenummer	Salgsenhed
Nutrison Protein Plus Multi Fibre	571029	8 x 500 ml pack
Nutrison Protein Plus Multi Fibre	571121	8 x 1000 ml pack

Levnedsmiddel til særlige medicinske formål. Skal anvendes i samråd med læge eller klinisk diætist.

Næringsindhold pr. 100 ml Nutrison Protein Plus Multi Fibre

ENERGI	kcal	128	VITAMINER		
	kJ	535	A	µg RE	102
FEDT	g	4,9	Carotenoider	mg	0,25
Mættet	g	1,3	D	µg	1,7
MCT	g	0,8	E	mg α-TE	1,6
monumættet	g	2,7	K	µg	6,6
polyumættet	g	0,9	B ₁	mg	0,19
linolsyre	mg	594	B ₂	mg	0,20
α-linolensyre	mg	160	Niacin	mg-NE	2,3
C 20:4, n-6 (AA)	mg	2,02	Pantothensyre	mg	0,66
C 20:5, n-3 (EPA)	mg	30,0	B ₆	mg	0,21
C 22:6, n-3 (DHA)	mg	20,4	Folsyre	µg	33
(n-6)/(n-3) ratio		2,7	B ₁₂	µg	0,26
KULHYDRAT	g	14,1	Biotin	µg	5,0
sukkerarter	g	1,0	C	mg	13
laktose	g	<0,025	Cholin	mg	46
polysakkarider	g	13,0	ENERGIFORDELING		
stivelse	g	0	Protein	E%	19,5
andre	g	0	Fedt	E%	34,2
KOSTFIBRE	g	1,5	Kulhydrat	E%	44
- opløselige	g	1,2	Fibre	E%	2,3
- uopløselige	g	0,3	VAND	ml	80
PROTEIN	g	6,3	Osmolaritet	mOsmol/l	285
nitrogen	g	1,0	Osmolalitet	mOsmol/kg H ₂ O	360
kasein	g	1,6	Potential Renal		
valle	g	2,2	Solute Load	mOsmol/l	499
soya	g	1,3	Viskositet	mPa.s	45
ærter	g	1,3	PH værdi	pH	6,9
MINERALER					
Natrium	mg (mmol)	111 (4,8)			
Kalium	mg (mmol)	168 (4,3)			
Chlor	mg (mmol)	80 (2,3)			
Calcium	mg (mmol)	90 (2,2)			
Phosphor	mg (mmol)	90 (2,9)			
Phosphat	mg (mmol)	276			
Magnesium	mg (mmol)	28 (1,2)			
Jern	mg	2,0			
Zink	mg	1,5			
Kobber	mg	0,23			
Mangan	mg	0,41			
Fluor	mg	0,13			
Molybdæn	µg	13			
Selen	µg	7,1			
Chrom	µg	8,3			
Jod	µg	17			
Salt	g	0,28			

Ingredienser

Vand, maltodextrin, valleprotein (fra komælk), kaseinat (fra komælk), soja- og ærteproteinisolat, vegetabiliske olier (solsikke, raps, MCT (kokosolie, palmekerneolie)), kostfibre (inulin, oligofruktose, arabisk gummi, soja polysakkarider, cellulose, resistent stivelse), kaliumcitrat, fiskeolie, emulgator (sojalecitin), magnesiumhydrogenphosphat, calciumcarbonat, kaliumhydroxid, carotenoider ((indeholder soja β-caroten, lutein, lycopene)), natriumchlorid, cholinchlorid, natriumcitrat, kaliumchlorid, natrium-L-ascorbat, kaliumhydrogenphosphat, ferrolaktat, zinksulfat, nikotinamid, retinylacetat, DL-α-tocopherylacetat, kobberglykonat, manganosulfat, natriumselenit, calcium-D-pantothemat, cholecalciferol, chromchlorid, thiaminhydroxid, D-biotin, folsyre, pyridoxinhydrochlorid, riboflavin, kaliumjodid, natriumfluorid, natriummolybdat, phytomenadion, cyanocobalamin.

Indikation

Sondeernæring til ernæringsmæssig behandling af sygdomsrelateret underernæring. Til patienter med et højt proteinbehov, f.eks. patienter med moderat stress. MF6™ Multi Fibre blandingen hjælper med at normalisere tarmfunktionen. Egnet som eneste kilde til ernæring.

Dosering

Ernæringsmæssig komplet ved 1200 ml (1500 kcal), eller som supplement til almindelig kost i henhold til ordination. Dosering er individuel og bør ordineres af læge eller klinisk diætist.

Kontraindikationer

Uegnet til spædbørn, patienter med galaktosæmi eller intolerance mod et eller flere af produktets ingredienser. Uegnet til patienter, der har brug for en fiberfri kost.

Forholdsregel

Anvendes med forsigtighed til børn i alderen 1-6 år. Kun til enteral brug. Må ikke anvendes intravenøst. Skal anvendes under lægeligt tilsyn.

Administration

Enteral ernæringspumpe anbefales. Ved brug af gravity set bør ch \geq 8 anvendes. Omrystes inden brug og anvendes tempereret.

Holdbarhed

12 måneder fra produktionsdato. Efter åbning 24 timer under forudsætning af aseptisk håndtering. Holdbarhedsdato fremgår af pakningen.

Opbevaring

Uåbnede pakninger opbevares tørt og mellem 5-25°C. Åbnede pakninger opbevares i køleskab og anvendes inden 24 timer. Tilsluttet det lukkede system kan Nutrison Protein Plus MF hænges 24 timer ved stuetemperatur.