

# Nutrison Soya

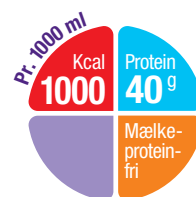
Nutrison Soya er en ernæringsmæssig komplet sondeernæring baseret på soya protein. Til ernæringsmæssig behandling af sygdomsrelateret underernæring kombineret med komælksallergi og laktoseintolerans. Glutenfri. Laktosefri.

**Nutrison Soya** har en energitæthed på 1,0 kcal/ml. Ernæringsmæssig komplet ved 1500 ml (1500 kcal).

**Nutrison Soya** har et afbalanceret næringsindhold og er baseret på 100 % soya protein.

Nutricia anvender ikke gen-modificeret soya.

Nutricias leverandører af soya må kunne fremvise identitetscertifikat for deres soya.



## Vareinformation

	Nutricia varenummer	Salgsenhed
Nutrison Soya	65673	8 x 1000 ml pack

Levnedsmiddel til særlige medicinske formål. Skal anvendes i samråd med læge eller klinisk diætist.

## Næringsindhold pr. 100 ml Nutrison Soya

<b>ENERGI</b>	kcal	100	<b>VITAMINER</b>		
	kJ	420	A	µg RE	82
<b>FEDT</b>	g	3,9	Carotenoider	mg	0,20
Mættet	g	0,4	D	µg	0,70
MCT	g	0	E	mg α-TE	1,3
monumættet	g	2,3	K	µg	5,3
polyumættet	g	1,2	B <sub>1</sub>	mg	0,15
linolsyre	mg	942	B <sub>2</sub>	mg	0,16
α-linolensyre	mg	180	Niacin	mg-NE	1,8
(n-6)/(n-3) ratio		5,25	Pantothensyre	mg	0,53
<b>KULHYDRAT</b>	g	12,3	B <sub>6</sub>	mg	0,17
sukkerarter	g	1,0	Folsyre	µg	27
laktose	g	<0,006	B <sub>12</sub>	µg	0,21
polysakkarider	g	11,0	Biotin	µg	4,0
stivelse	g	0	C	mg	10
andre	g	0,1	Cholin	mg	37
<b>KOSTFIBRE</b>	g	-	<b>ENERGIFORDELING</b>		
<b>PROTEIN</b>	g	4,0	Protein	E%	16,0
nitrogen	g	0,6	Fedt	E%	35,2
kasein	g	0	Kulhydrat	E%	48,9
valle	g	0	<b>VAND</b>	ml	85
soya	g	4	Osmolaritet	mOsmol/l	250
ærter	g	0	Osmolalitet	mOsmol/kg H <sub>2</sub> O	295
<b>MINERALER</b>			Potential Renal		
Natrium	mg	100	Solute Load	mOsmol/l	369
Kalium	mg	150	Viskositet	mPa.s	10
Chlor	mg	125	PH værdi	pH	7,0
Calcium	mg	80			
Phosphor	mg	72			
Phosphat	mg	-			
Magnesium	mg	23			
Jern	mg	1,6			
Zink	mg	1,2			
Kobber	mg	0,18			
Mangan	mg	0,33			
Fluor	mg	0,10			
Molybdæn	µg	10			
Selen	µg	5,7			
Chrom	µg	6,7			
Jod	µg	13			
Salt	mg	-			

### Ingredienser

Vand, maltodextrin, sojaprotein isolat, vegetabiliske olier (raps, solsikke), emulgator (sojalecitin), surhedsregulerende middel (citronsyre), natriumchlorid, kaliumchlorid, kaliumhydrogenphosphat, kaliumcitrat, calciumcitrat, calciumcarbonat, kaliumhydroxid, magnesiumhydrogenphosphat, cholinchlorid, carotenoider (indeholder soja β-caroten, lutein, lycopen)), calciumhydroxid, magnesiumhydroxid, natrium-L-ascorbat, natriumcitrat, ferrolaktat, zinksulfat, nikotinamid, retinylacetat, DL-α-tocopherylacetat, manganosulfat, kobberglykonat, calcium-D-pantothentat, chromchlorid, D-biotin, cholecalciferol, folsyre, thiaminhydrochlorid, pyridoxinhydrochlorid, cyanocobalamin, riboflavin, natriumselenit, natriumfluorid, kaliumjodid, phytomenadion, natriummolybdat.

### Indikation

Sondeernæring til ernæringsmæssig behandling af sygdomsrelateret underernæring kombineret med ko-mælksallergi og/eller laktoseintolerans. Egnede som eneste kilde til ernæring.

### Dosering

Ernæringsmæssig komplet ved 1500 ml (1500 kcal), eller som supplement til almindelig kost i henhold til ordination. Dosering er individuel og bør ordineres af læge eller klinisk diætist.

### Kontraindikationer

Uegnet til spædbørn eller patienter med intolerance mod et eller flere af produktets ingredienser.

### Forholdsregel

Anvendes med forsigtighed til børn 1-6 år. Må ikke anvendes intravenøst. Vær forsigtig ved tilstande eller brug af medikamenter, der nedsætter tarmmotiliteten stærkt.

### Administration

Enteral ernæringspumpe anbefales. Ved brug af gravity set bør anvendes ch ≥8. Omrystes inden brug og anvendes tempereret.

### Holdbarhed

12 måneder fra produktionsdato. Efter åbning 24 timer under forudsætning af aseptisk håndtering. Holdbarhedsdato fremgår af pakningen.

### Opbevaring

Uåbnede pakninger opbevares tørt og mellem 5-25°C. Åbnede pakninger opbevares i køleskab og anvendes inden 24 timer. Tilsluttet det lukkede system kan Nutrison Soya hænge 24 timer ved stuetemperatur.