

PEPTICATE OG PEPTICATE PLUS

Vallebaseret ekstensivt hydrolysat til børn med komælksallergi. Indeholder præbiotiske kostfibre (GOS/FOS).

Pepticate® er en ekstensivt hydrolyseret, vallebaseret modernælkserstatning. **Pepticate®** er ernæringsmæssigt komplet til spædbørn fra 0-1 år og kan anvendes som supplement til børn over 1 år.

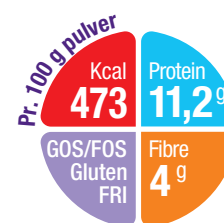
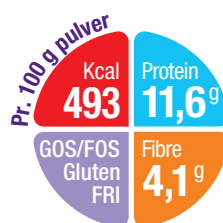
Pepticate® PLUS er en ekstensivt hydrolyseret, vallebaseret tilskudsblending til børn fra 6 måneders alderen.

Pepticate® PLUS anvendes som tilskud til modernælk og/eller som supplement til anden mad og drikke.

Pepticate® og **Pepticate® PLUS** er beriget med de præbiotiske kostfibre GOS/FOS. Blandingen består af galakto- og frukto-oligosakkarider (90% GOS: 10% FOS). Studier har vist, at denne blanding har en positiv effekt på tarmmikrobiota¹ og styrker det naturlige forsvar mod patogene bakterier.^{2,3} World Allergy Organization foreslår supplement med præbiotiske kostfibre til alle børn der ikke er fuldt ammede.⁴

Pepticate® og **Pepticate® PLUS** indeholder laktose. Brystmælk består hovedsageligt af laktose, som er en vigtig energikilde. Laktose bidrager også til en mild smag og har en positiv effekt på tarmmikrobiota⁵ samt øger calciumoptagelse.⁶

I tillæg er **Pepticate®** og **Pepticate® PLUS** tilsat nukleotider og de langkædede fedtsyrer DHA (Docosahexaensyre) og AA (Arakidonsyre), som er vigtige for udvikling af hjerne- og synsfunktion.^{7,8,9} Indholdet af nukleotider tilsvarende brystmælken. Studier har påvist positive effekter af nukleotider på spædbarnets immunfunktion.^{10,11}



Sundhedsstyrelsen anbefaler følgende til børn med særlig risiko for at udvikle allergi: "Indtil barnet er mindst 4 måneder, tilstræbes det, at barnet udelukkende ammes. Hvis det ikke er muligt, anbefales højt hydrolyseret modernælkserstatning."¹²

Kilder: 1. Moro G et al. J Pediatr Gastroenterol Nutr 2002; 34(3):291-295. 2. Knol J et al. Acta Paediatrica 2005; 94:S449;31-33. 3. Knol J et al. J Pediatr Gastroenterol Nutr; 2003;36:566. 4. Reference: Cuello-Garcia CA et al. World Allergy Organization Journal. 2016; 9:10. DOI 10.1186/s40413-016-0102-7. 5. Seip M. og Finne P.H. Propedeutisk pediatri 1992, TANO, Oslo, Norge. 6. Koletzko B. et al. J Pediatr Gastroenterol Nutr 2005;41:584-599. 7. Birch EE. Early Hum Dev. 2007;83(5):279-841. 8. Querques G et al. J Nutr Metab 2011; 2011: 748361. 9. Carlson SE et al. Adv Pediatr. 2016 Aug; 63(1): 453-471. 10. Makrides M et al. Asia Pac J Clin Nutr 2004; 13(Suppl):S58 datacard 09/09. 11. Tsou Kl et al. J Pediatr Gastroenterol Nutr 2003; 36:37-43. 12. Mad til små – fra mælk til familiens mad Copyright © Sundhedsstyrelsen, Fødevarestyrelsen og Komiteen for Sundhedsoplysning, 2017 3. udgave, 1. oplag.

VAREINFORMATION

Produktnavn	Nutricia varenr.	Salgsenhed
Pepticate®	627701	1 x 450 g dåse
Pepticate® PLUS	602084	1 x 450 g dåse

Anbefalet fortynding og tilberedning

Fortynding: For hver måleskefuld (**Pepticate**[®] 4,5 g/**Pepticate**[®] **PLUS** 4,8 g) tilsættes 30 ml vand. Herved opnås den anbefalede koncentration (**Pepticate**[®]: 13,6 % vægt/volumen og **Pepticate**[®] **PLUS**: 14,4% vægt/volumen).

Tilberedning: Blandingen bør ikke være opvarmet i mere end 15 minutter før brug.

1. Vask hænder og benyt kun grundigt rengjorte køkkenredskaber til tilberedningen for at undgå forurening. Kog sutteflasker og sutter i fem minutter før brug (det er ikke nødvendigt at koge sutteflaskerne, når barnet begynder at spise fast føde).
2. Kog vand fra den kolde hane, og lad det køle af. Hæld den ønskede mængde af det lune, men ikke brandvarme, vand i den grundigt rengjorte og kogte sutteflaske.
3. Fyld måleskeen med **Pepticate**[®], og skrab overskydende pulver væk med en kniv. Pulveret må ikke presses ned i måleskeen. Brug den måleske, der ligger i dåsen.
4. Tilsæt det anbefalede antal måleskefulde **Pepticate**[®] til vandet. Sæt låget på flasken og ryst den, indtil pulveret er opløst. Kontrollér blandingens temperatur, inden du giver barnet mad, ved at dryppe lidt af blandingen på indersiden af dit håndled. Hvis blandingen er for varm, kan du afkøle flasken under den kolde hane.
5. Tilberedt blanding, som ikke er brugt efter to timer, skal smides ud. Må ikke holdes varm.

En dåse **Pepticate**[®] indhold giver ca. 3,3 liter færdigblanding. En måleskefuld = 4,5 g

Pepticate

Tilberedning pr. måltid

Ca. alder	Barnets vægt (kg)	Antal skeer	Vand (ml)	Total volumen (ml)	Måltider pr. døgn
Nyfødt	3,5	3	90	100	6
2 uger	4	4	120	135	6
2 måneder	5	6	180	200	5
4 måneder	6,5	7	210	235	5
6 måneder	7,5	8	240	270	4
7-12 måneder	-	7	210	235	3

En dåse **Pepticate**[®] **PLUS** indhold giver ca. 3,1 liter færdigblanding. En måleskefuld = 4,8 g

Pepticate PLUS

Tilberedning pr. måltid

Ca. alder	Barnets vægt (kg)	Antal skeer	Vand (ml)	Total volumen (ml)	Måltider pr. døgn
6 måneder	7,5	8	240	270	4
7-12 måneder	-	7	210	235	3

Vigtigt

Doseringen af **Pepticate**[®]/**Pepticate**[®] **PLUS** er individuel og skal altid besluttes i samråd med læge eller diætist.

Kan anvendes som supplement til børn på over 1 år.

Bemærk

Brystmælk er den bedste mad til spædbørn. **Pepticate**[®]/**Pepticate**[®] **PLUS** er et levnedsmiddel til særlige medicinske formål til ernæringmæssig håndtering af komælksallergi. Må kun anvendes under vejledning af en læge eller diætist og kun under hensyntagen til den øvrige ernæringsbehandling, herunder amning.

Holdbarhed og opbevaring

Uåbnet emballage opbevares ved stuetemperatur. Holdbarhedsdato er angivet på emballagen. Åbnede dåser skal lukkes godt og anvendes inden for 4 uger.

NÆRINGSINDHOLD

		Pepticate®		Pepticate® PLUS	
		Pr. 100 g pulver	Pr. 100 ml (13,6 g pulver)	Pr. 100 g pulver	Pr. 100 ml (14,4 g pulver)
Energi					
	kJ	2065	280	1980	285
	kcal	493	67	473	68
Fedt (47 E%)	g	25,7	3,5	21,8	3,1
- heraf mættet	g	11,7	1,6	9,9	1,4
- enkeltumættet	g	9,7	1,3	8,2	1,2
- flerumættet:	g	4,3	0,6	3,7	0,5
- linolsyre	mg	3360	458	2850	411
- α-linolensyre	mg	615	84	523	75
- arachidonsyre (ARA)	mg	49	6,7	62	9
- docosahexaensyre (DHA)	mg	49	6,7	62	9
Ratio n-6:n-3		5:1	5:1	4,8:1	4,8:1
Kulhydrat (42 E%)	g	51,9	7,1	56	8,1
- heraf sukkerarter	g	25,3	3,4	24,9	3,6
- heraf laktose	g	21,1	2,9	20,3	2,9
Kostfibre (2 E%)	g	4,1	0,6	4	0,6
- opløselige	g	4,1	0,6	4	0,6
- uopløselige	g	0	0	0	0
Protein (9 E%)	g	11,6	1,6	11,2	1,6
Mineraler og sporstoffer					
Salt	g	0,38	0,1	0,44	0,06
Natrium	mg (mmol)	151 (6,6)	20 (0,9)	176	25
Kalium	mg (mmol)	554 (14,2)	75 (1,9)	543	78
Chlorid	mg (mmol)	304 (8,6)	41 (0,2)	291	42
Calcium	mg (mmol)	346 (8,6)	47 (0,2)	438	63
Fosfor	mg (PO ₄ mmol)	191 (6,2)	26 (0,8)	254	37
Magnesium	mg	38	5,1 (0,2)	38	5,5
Jern	mg	3,9	0,53	7,1	1
Zink	mg	3,7	0,50	3,5	0,51
Kobber	mg	0,29	0,04	0,28	0,04
Mangan	mg	0,06	0,01	0,075	0,01
Selen	µg	11	1,5	8,5	1,2
Jod	µg	88	12	85	12
Vitaminer					
Vitamin A	µg RE	388	53	409	59
Vitamin D ₃	µg	9,4	1,3	9,9	1,4
Vitamin E	mg α-TE	7,6	1,0	7,8	1,1
Vitamin K	µg	35	4,7	35	5
Tiamin	mg	0,37	0,05	0,35	0,05
Riboflavin	mg	0,74	0,1	0,78	0,11
Niacin	mg NE	6,5	0,88	6,2	0,89
Pantotensyre	mg	2,4	0,33	2,33	0,34
Vitamin B ₆	mg	0,29	0,04	0,28	0,04
Folsyre	µg	66	9,0	59	8,4
Vitamin B ₁₂	µg	1,3	0,18	1,3	0,18
Biotin	µg	16	2,2	14	2,1
Vitamin C	mg	67	9,2	64	9,2
Andre næringsstoffer					
Kolin	mg	74	10	71	10
Inositol	mg	24	3,3	23	3,4
L-karnitin	mg	7,3	1,0	8,5	1,2
Taurin	mg	39	5,2	37	5,3
Nukleotider	mg	24	3,2	23	3,2
Osmolaritet	mOsm/l	-	250	-	260
Osmolalitet	mOsm/kg H ₂ O	-	280	-	290

Ingredienser

Pepticate®

Hydrolyseret valleproteinkoncentrat (fra **mælk**), maltodextrin, vegetabilsk fedt (palme-, raps-, kokos-, solsikke- og encelleolie), galaktooligosakkarider (fra **mælk**), emulgator (citronsyre-estere af mono- og diglycerider), fruktooligosakkarider, tricalciumfosfat, kaliumklorid, animalsk fedt (fiskeolie), magnesiumklorid, trinatriumcitrat, calciumkarbonat, kolinklorid, L-askorbinsyre, taurin, natrium-L-askorbat, jernsulfat, inositol, zinksulfat, uridin-5-monofosfatnatriumsalt, cytidin-5-monofosfat, DL-α-tokoferol-acetat, adenosin-5-monofosfat, inosin-5-monofosfatnatriumsalt, L-carnitin, nikotinamid, calcium-D-pantotemat, guanosin-5-monofosfatnatriumsalt, D-biotin, kobbersulfat, pteroylmonoglutaminsyre, retinylpalmitat, DL-α-tokoferol, cyanocobalamin, thiaminhydroklorid, riboflavin, kolecalciferol, pyridoxinhydroklorid, mangansulfat, kaliumiodid, fytomenadion, natriumselenit.

Pepticate® PLUS

Maltodextrin, hydrolyseret valleproteinkoncentrat (fra **mælk**), vegetabilske olier (palme-, raps-, kokos-, solsikke- og encelleolie), galactooligosakkarider (fra **mælk**), tricalciumphosphat, mono- og diglycerider af fedtsyrer, fructooligosakkarider, animalsk fedt (fiskeolie), kaliumklorid, natriumchlorid, magnesiumhydrogenphosphat, calciumcarbonat, cholinchlorid, trinatriumcitrat, L-ascorbinsyre, taurin, natrium-L-askorbat, jernsulfat, inositol, DL-α-tocopherylacetat, zinksulfat, uridin-5-monofosfatnatriumsalt, cytidin-5-monophosphat, L-carnitin, adenosin-5-monophosphat, inosin-5-monophosphatnatriumsalt, nicotinamid, calcium-D-pantothenat, guanosin-5-monophosphatnatriumsalt, D-biotin, kobbersulfat, pteroylmonoglutaminsyre, retinylpalmitat, DL-α-tocopherol, riboflavin, cyanocobalamin, thiaminhydrochlorid, cholecalciferol, pyridoxinhydrochlorid, kaliumiodid, mangansulfat, fytomenadion, natriumselenit.

Kontraindikationer

Galaktosæmi og intolerance overfor et eller flere af produktets indholdsstoffer.

Pepticate® og Pepticate® PLUS er fødevarer til særlige medicinske formål og skal anvendes i samråd med læge.