

PEPTICATE OG PEPTICATE PLUS

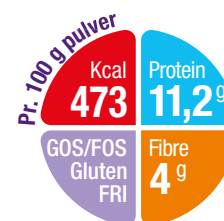
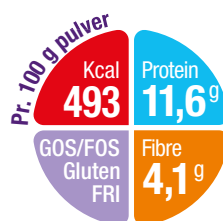
Vallebaseret ekstensivt hydrolysat til børn med komælksallergi. Indeholder præbiotiske kostfibre (GOS/FOS).

Pepticate® er ernæringsmæssig komplet til spædbørn fra 0-1 år og kan anvendes som supplement til børn over 1 år.

Pepticate® er beriget med de præbiotiske kostfibre GOS/FOS samt LCP* og nukleotider.

Pepticate® PLUS er en hydrolyseret, vallebaseret tilskudsblanding til børn med komælksallergi fra 6 måneders alderen. **Pepticate® PLUS** anvendes som tilskud til modermælken eller som supplement til anden mad og drikke.

*Langkædede fedtsyrer



VAREINFORMATION

Produkt navn	Nutricia varenr.	Apotekets varenr.	Salgsenhed
Pepticate®	30101	211804	1 x 450 g dåse
Pepticate® PLUS	602084	217704	1 x 450 g dåse

Anbefalet fortynding og tilberedning

Fortynding: For hver måleskefuld (4,5/4,8 g) tilsættes 30 ml vand. Herved opnås den anbefalede koncentration (Pepticate®: 13,6 % vægt/volumen og Pepticate® PLUS: 14,4% vægt/volumen).

Tilberedning: Blandingen bør ikke være opvarmet i mere end 15 minutter før brug.

1. Vask hænder, og benyt kun grundigt rengjorte køkkenredskaber til tilberedningen for at undgå forurening. Kog sutteflasker og sutter i fem minutter før brug (det er ikke nødvendigt at koge sutteflaskerne, når barnet begynder at spise fast føde).
2. Kog vand fra den kolde hane, og lad det køle af. Hæld den ønskede mængde af det lune, men ikke brandvarme, vand i den grundigt rengjorte og kogte sutteflaske.
3. Fyld måleskeen med Pepticate, og skrab overskydende pulver væk med en kniv. Pulveret må ikke presses ned i måleskeen. Brug den måleske, der ligger i dåsen.
4. Tilsæt det anbefalede antal måleskefulde Pepticate til vandet. Sæt låget på flasken, og ryst den, indtil pulveret er opløst. Kontrollér blandingens temperatur, inden du giver barnet mad, ved at dryppe lidt af blandingen på indersiden af dit håndled. Hvis blandingen er for varm, kan du afkøle flasken under den kolde hane.
5. Tilberedt blanding, som ikke er brugt efter to timer, skal smides ud. Må ikke holdes varm.

En dåse Pepticate® indhold giver ca. 3,3 liter færdigblanding. En måleskefuld = 4,5 g

Pepticate

Tilberedning pr. måltid

Ca. alder	Barnets vægt	Antal skeer	Vand (ml)	Måltider pr. døgn	Total volumen
Nyfødt	3,5	3	90	6	100
2 uger	4	4	120	6	135
2 måneder	5	6	180	5	200
4 måneder	6,5	7	210	5	235
6 måneder	7,5	8	240	4	270
7-12 måneder	-	7	210	3	235

En dåse Pepticate® PLUS indhold giver ca. 3,1 liter færdigblanding. En måleskefuld = 4,8 g

Pepticate PLUS

Tilberedning pr. måltid

Ca. alder	Barnets vægt	Antal skeer	Vand (ml)	Måltider pr. døgn	Total volumen
6 måneder	7,5	8	240	4	270
7-12 måneder	-	7	210	3	235

Vigtigt

Doseringen af **Pepticate®/Pepticate® PLUS** er individuel og skal altid besluttes i samråd med læge eller diætist. Kan anvendes som supplement til børn på over 1 år.

Bemærk

Brystmælk er den bedste mad til spædbørn. **Pepticate®/Pepticate® PLUS** er et levnedsmiddel til særlige medicinske formål. Må kun anvendes under vejledning af en læge eller diætist og kun under hensyntagen til den øvrige ernæringsbehandling, herunder amning.

Holdbarhed og opbevaring

Uåbnet emballage opbevares ved stuetemperatur. Holdbarhedsdato er angivet på emballagen. Åbnede dåser skal lukkes godt og anvendes inden for 4 uger.

NÆRINGSINDHOLD

		Pepticate®		Pepticate® PLUS	
		Pr. 100 g pulver	Pr. 100 ml (13,6 g pulver)	Pr. 100 g pulver	Pr. 100 ml (14,4 g pulver)
Energi					
	kJ	2065	280	1980	285
	kcal	493	67	473	68
Fedt (47 E%)	g	25,7	3,5	21,8	3,1
- heraf mættet	g	11,7	1,6	9,9	1,2
- enkeltumættet	g	9,7	1,3	8,2	0,5
- flerumættet:	g	4,3	0,6	3,7	-
- linolsyre	mg	3360	458	2850	411
- α-linolensyre	mg	615	84	523	75
- arachidonsyre (ARA)	mg	49	6,7	62	9
- docosahexaensyre (DHA)	mg	49	6,7	62	9
Ratio n-6:n-3		5:1	5:1	4,8:1	4,8:1
Kulhydrat (42 E%)	g	51,9	7,1	56	8,1
- heraf sukkerarter	g	25,3	3,4	24,9	3,6
- heraf laktose	g	21,1	2,9	20,3	2,9
Kostfibre (2 E%)	g	4,1	0,6	4	0,6
- opløselige	g	4,1	0,6	4	0,6
- uopløselige	g	0	0	0	0
Protein (9 E%)	g	11,6	1,6	11,2	1,6
Mineraler og sporstoffer					
Salt	g	0,38	0,05	0,44	0,06
Natrium	mg (mmol)	151 (6,6)	20 (0,9)	176	25
Kalium	mg (mmol)	554 (14,2)	75 (1,9)	543	78
Chlorid	mg (mmol)	304 (8,6)	41 (0,2)	291	42
Calcium	mg (mmol)	346 (8,6)	41 (0,2)	438	63
Fosfor	mg (mmol)	191 (6,2)	26 (0,8)	254	37
	mg (PO ₄ mmol)			38	5,5
Magnesium	mg	107	5,1 (0,2)	7,1	1
Jern	mg	3,9	0,53	3,5	0,51
Zink	mg	3,7	0,50	0,28	0,04
Kobber	mg	0,29	0,04	0,075	0,01
Mangan	mg	0,06	0,01	8,5	1,2
Selen	µg	11	1,5	85	12
Jod	µg	88	12		
Vitaminer					
Vitamin A	µg RE	388	53	409	59
Vitamin D ₃	µg	9,4	1,3	9,9	1,4
Vitamin E	mg α-TE	7,6	1,0	7,8	1,1
Vitamin K	µg	35	4,7	35	5
Tiamin	mg	0,37	0,05	0,35	0,05
Riboflavin	mg	0,74	0,1	0,78	0,11
Niacin	mg NE	6,5	0,88	6,2	0,89
Pantotensyre	mg	2,4	0,33	2,33	0,34
Vitamin B ₆	mg	0,29	0,04	0,28	0,04
Folsyre	µg	66	9,0	59	8,4
Vitamin B ₁₂	µg	1,3	0,18	1,3	0,18
Biotin	µg	16	2,2	14	2,1
Vitamin C	mg	67	9,2	64	9,2
Andre næringsstoffer					
Kolin	mg	74	10	71	10
Inositol	mg	24	3,3	23	3,4
L-karnitin	mg	7,3	1,0	8,5	1,2
Taurin	mg	39	5,2	37	5,3
Nukleotider	mg	24	3,2	23 g/100 g	3,2 g/14,4 g
Osmolaritet	mOsm/l	-	250	-	260
Osmolalitet	mOsm/kg H ₂ O	-	280	-	290

Ingredienser

Pepticate®

Hydrolyseret valleproteinkoncentrat (fra **mælk**), maltodextrin, vegetabilsk fedt (palme-, raps-, kokos-, solsikke- og encelleolie), galaktooligosakkarider (fra **mælk**), emulgator (citronsyreestere af mono- og diglycerider), fruktooligosakkarider, tricalciumfosfat, kaliumklorid, animalsk fedt (fiskeolie), magnesiumklorid, trinatriumcitrat, calciumkarbonat, kolinklorid, L-askorbinsyre, taurin, natrium-L-ascorbat, jernsulfat, inositol, zinksulfat, uridin-5-monofosfat-natriumsalt, cytidin-5-monofosfat, DL-α-tokoferolacetat, adenosin-5-monofosfat, inosin-5-monofosfat-natriumsalt, L-carnitin, nikotinamid, calcium-D-pantotenat, guanosin-5-monofosfat-natriumsalt, D-biotin, kobbersulfat, pteroylmonoglutaminsyre, retinylpalmitat, DL-α-tokoferol, cyanocobalamin, thiaminhydroklorid, riboflavin, kolecalciferol, pyridoxinhydroklorid, mangan-sulfat, kaliumiodid, fytomenadion, natriumselenit.

Pepticate® PLUS

Maltodextrin, hydrolyseret valleproteinkoncentrat (fra **mælk**), vegetabiliske olier (palme-, raps-, kokos-, solsikke- og encelleolie), galaktooligosakkarider (fra **mælk**), tricalciumphosphat, mono- og diglycerider af fedtsyrer, fructooligosakkarider, animalsk fedt (fiskeolie), kaliumklorid, natriumchlorid, magnesiumhydrogenphosphat, calciumcarbonat, cholinchlorid, trinatriumcitrat, L-ascorbinsyre, taurin, natrium-L-ascorbat, jernsulfat, inositol, DL-α-tocopherylacetat, zinksulfat, uridin-5-monofosfat natriumsalt, cytidin-5-monofosfat, L-carnitin adenosin-5-monofosfat, inosin-5-monofosfat natriumsalt, nicotinamid, calcium-D-pantothensyre, guanosin-5-monofosfat natriumsalt, D-biotin, kobbersulfat, pteroylmonoglutaminsyre, retinylpalmitat, DL-α-tocopherol, riboflavin, cyanocobalamin, thiaminhydrochlorid, cholecalciferol, pyridoxinhydrochlorid, kaliumiodid, mangansulfat, fytomenadion, natriumselenit.

Kontraindikationer

Galaktosæmi og intolerance overfor et eller flere af produktets indholdsstoffer.

Pepticate® og Pepticate® PLUS er fødevarer til særlige medicinske formål og skal anvendes i samråd med læge.

Nutricia A/S Rørmosevej 2A | Tlf. 7021 0709 | Fax 7021 0708 | E-mail ordre@nutricia.dk | www.nutricia.dk