

Nutrison Energy Multi Fibre

Ny
Formulering

Fuldgyldig sondeernæring tilsat kostfibre (MF6™ Multi Fibre Blanding) til patienter med et øget energibehov.

Valle-domineret proteinblanding bestående af animalske og vegetabiliske proteinkilder. Beriget med fiskeolie. Glutenfri. Klinisk laktosefri.

Nutrison Energy Multi Fibre har en energitæthed på 1,5 kcal/ml. Fuldgyldig ved 1500 ml (2250 kcal).

Proteinkilderne i **Nutrison Energy Multi Fibre** er valle, ærter og soya. Denne blanding af animalske og vegetabiliske proteiner giver en aminosyresammensætning, som følger de nyeste anbefalinger fra WHO. Fedtsammensætningen består af solsikke- og rapsolie, MCT og DHA-EPA fiskeolier.

Nutrison Energy Multi Fibre er en standard sondeernæring tilsat en blanding af 6 forskellige kostfibre (MF6™ Multi Fibre blanding). Multi Fibre blandingen afspejler den fibersammensætning, man får via en sund kost. Fibre er gunstige for tarmfunktionen, og Nordiske Næringsstof-anbefalinger (2004) angiver, at indtaget af kostfibre for voksne bør være 25-35 gram om dagen, svarende til 3 gram/MJ (13 gram/1000 kcal).

Nutrison Energy Multi Fibre indeholder også en blanding af naturlige karotenoider.

Indikation:

Sondeernæring til patienter med normalt energibehov og hvor en fiberfri diæt er indiceret. MF6™ Multi Fibre blandingen hjælper med at normalisere tarmfunktionen.

Dosering:

Fuldgyldig ved 2250 ml (1500 kcal).

Kontraindikationer:

Spædbørn, patienter med galaktosæmi, intolerance mod et eller flere af produktets ingredienser. Uegnet til patienter, der har brug for en fiberfri kost.

Forholdsregel:

Anvendes med forsigtighed til børn i alderen 1-6 år. Vær forsigtig ved tilstande eller brug af medikamenter, der nedsætter tarmmotiliteten stærkt.

Administration:

Enteral ernæringspumpe anbefales.

Ved brug af gravity set bør ch ≥ 8 .

Holdbarhed:

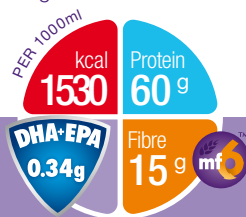
12 måneder fra produktionsdato.

Efter åbning 24 timer. Holdbarhedsdato

fremgår på emballagen.

Opbevaring:

Lagres tørt og mellem 5–25° C.



	UNIT	Per 100 ml
Energi	kJ	640
	kcal	153
Protein (En% 16.0)	g	6.0
kilde: valle-, kasein-, soya-, ærteprotein		
Kulhydrat (En% 48.9)	g	18.4
- heraf sukkerarter	g	2.4
- heraf laktose	g	<0.025
Fedt (En% 35.1)	g	5.8
Kilde: solsikke-, raps-, MCT-, fiskeolie		
DHA + EPA	mg	14.3+19.7=34
Mættet	g	1.5
- heraf MCT	g	0.9
Monoumættet	g	3.3
Polyumættet	g	1.0
ω6 / ω3 ratio		3.09
Kostfibre	g	1.5
- opløselige	g	1.2
- uopløselige	g	0.3
Vitaminer		
Vit. A	μg-RE	123
Vit. D	μg	1.5
Vit. E	mg-α-TE	1.9
Vit. K	μg	8.0
Thiamin B1	mg	0.23
Riboflavin B2	mg	0.24
Niacin	mg-NE	2.7
Pantothensyre (B5)	mg	0.80
Vit. B6	mg	0.26
Folinsyre	μg	40
Vit. B12	μg	0.32
Biotin	μg	6.0
Vit. C	mg	15
Mineraler		
Na	mg	134
K	mg	201
Cl	mg	100
Ca	mg	84
P	mg	84
Mg	mg	30
Fe	mg	2.4
Zn	mg	1.8
Cu	μg	270
Mn	mg	0.50
F	mg	0.15
Mo	μg	15
Se	μg	8.6
Cr	μg	10
I	μg	20
Andet		
Karotenoider	mg	0.30
Cholin	mg	55
Osmolaritet	mOsmol/l	390

	Varenummer	Salgsenhed
Nutrison Energy Multi Fibre 500 ml	542674	8 x 500 ml (pack)
Nutrison Energy Multi Fibre 1000 ml	542675	8 x 1000 ml (pack)